



iso 9001:2000
cert. n. 1798/0



B METERS



Водомери

mod. GMB

с мокър брояч



Mod. GMB
Getto multiplo,
quadrante bagnato,
lettura diretta.
Realizzato nella
versione per acqua
fredda (30°C) nei
calibri da 15 a 50
mm (1/2" a 2").
Particolarmente
adatto per
installazioni
domestiche e
industriali.
Garanzia di lunga
durata ed elevata
precisione.



Mod. GMB
Vielfachwasserstrahl,
nasses Ziffernblatt,
Direktablesung.
Produziert in der
Version Kaltwasser
(30 Grad) in den
Durchmessern von 15
bis 50 mm (1/2 Zoll a 2
Zoll).
Besonders geeignet
für Haus- und
Industrieanlagen.
Garantiert lange
Haltbarkeit und
erhöhte Genauigkeit.



Mod. GMB
Jets multiples, cadran
noyau à lecture
directe, disponible en
version eau froide
(30°C) et du calibre 15
au calibre 50 mm (de
1/2" à 2"),
particulièrement
adapté à un usage
domestique ou
industriel, fiable et
précis dans le temps et
à l'usage.



Mod. GMB
Multi jet, wet dial,
direct reading.
Produced in the cold
water version (30°C)
in the diameters 15 to
50 mm (1/2" to 2").
Particularly suitable
for domestic and
industrial
installations.
Guaranteed long
durability and
elevated precision.



Модел GMB
Многоструен с мокър
броячен механизъм,
директно точитане.
Произвежда се във
версия за студена
вода (30°C) в диаметри
от 15 до 50 мм (1/2" до
2"). Подходящ за битово
и промишлено монтиране.
Гарантирана точност
на измерване и
издръжливост.

Caratteristiche tecniche - Технически данни

Calibro Диаметър	mm in	15 1/2"	20 3/4"	25 1"	32 1 1/4	40 1 1/2	50 2"
Portata massima Максимален дебит	m³/h	3	5	7	12	20	30
Portata nominale Номинален дебит	m³/h	1,5	2,5	3,5	6	10	15
Portata di transizione Промеждут. дебит	l/h	120	200	280	480	800	1200
Portata minima Минимален дебит	l/h	30	50	70	120	200	450
Sensibilità Чувствителност	l/h	10	14	17	27	46	75
Min lettura Мин. отчитане	l	0,05	0,05	0,05	0,05	0,05	0,05
Max lettura Макс. отчитане	m³	99,999	99,999	99,999	99,999	999,999	999,999
Pess. max di esercizio Макс. раб. налягане	bar	16	16	16	16	16	16

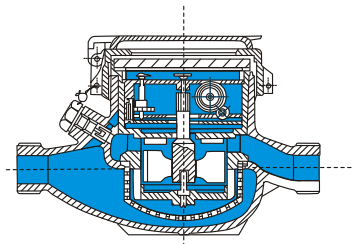
Classe B-H
Клас B-H

Acqua fredda 30°C
Студена вода 30°C

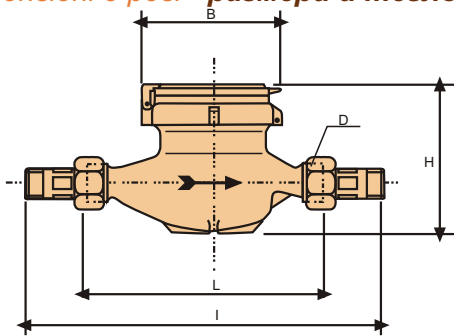
Trascinamento meccanico
Механично предаване

Letture diretta a rulli numeratori
Директно отчитане чрез цифрови ролки

Quadrante bagnato
Мокър брояч



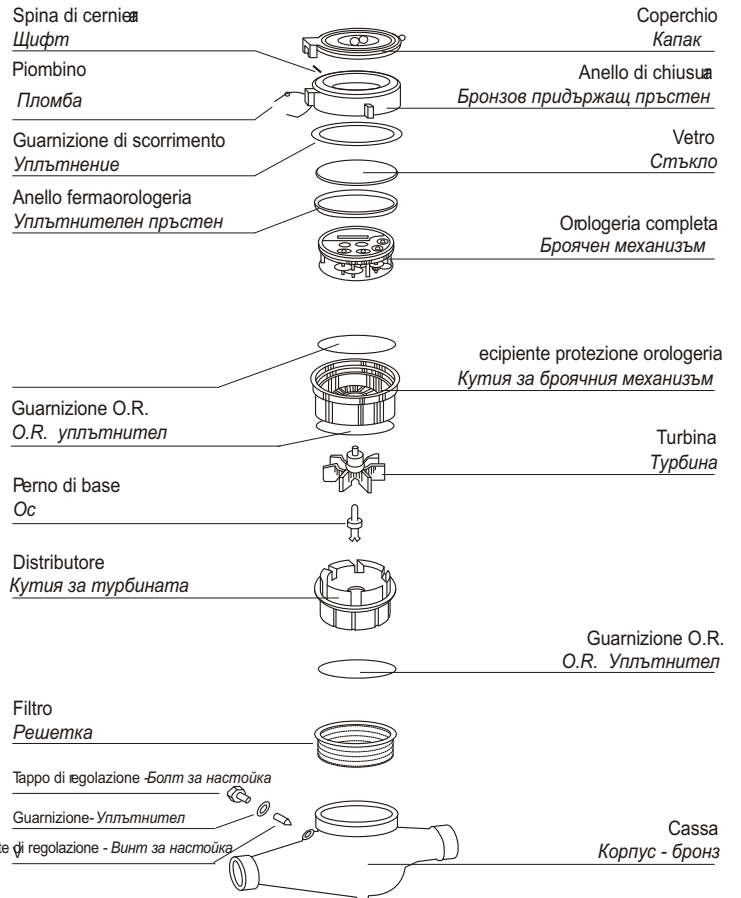
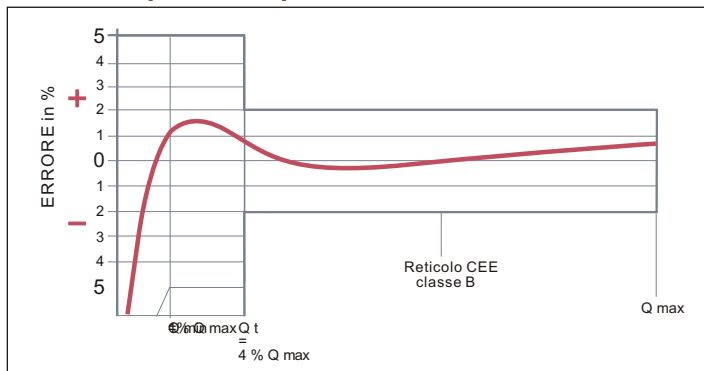
Dimensioni e pesi - размери и тегло



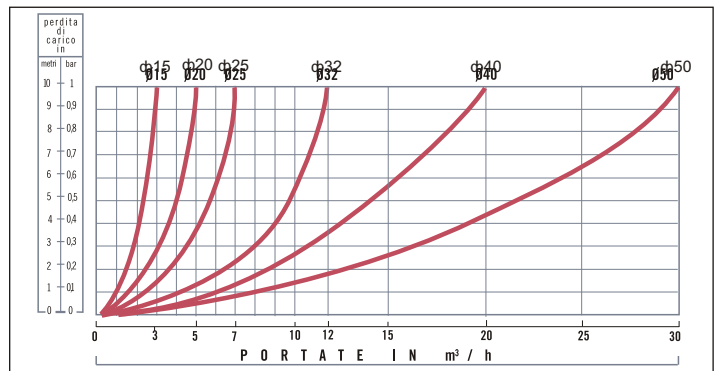
Calibro Диаметър	mm in	15 1/2"	20 3/4"	25 1"	32 1 1/4	40 1 1/2	50*
L	mm	145-165-190	190	260	260	300	300
I	mm	245	290	380	380	440	560
H	mm	109	111	117	117	153	172
B	mm	100	100	104	104	126	160
D	in	3/4"	1"	1 1/4	1 1/2	2"	2 1/2
Pesi Тегло	Kg	1,6	2,1	2,6	3,1	4,5	8,0

* I contatori 50 possono essere forniti flangiati secondo U
Водомерите φ50 се доставят с фланци по UNI 2223 PN 16.

Curva tipica degli errori dei contatori a turbina Типична крива на грешките



Curva delle perdite di carico dei contatori 15 e 50 mm Загуба на налягането при водомери от φ15 до φ50 мм



NIK Представителство:

“НИК - 21 ММ”

бул. България 52 вх. В ап. 23
тел./факс 084 661 431
e-mail: nik@nik-21mm.com
www.nik-21mm.com

B METERS Uffici e stabilimento

Via Friuli, 3
33050 Gonars (Udine) Italy
Tel. ++39.0432.931415 - 931418
Fax ++39.0432.992661
www.bmeters.com - info@bmeters.com