

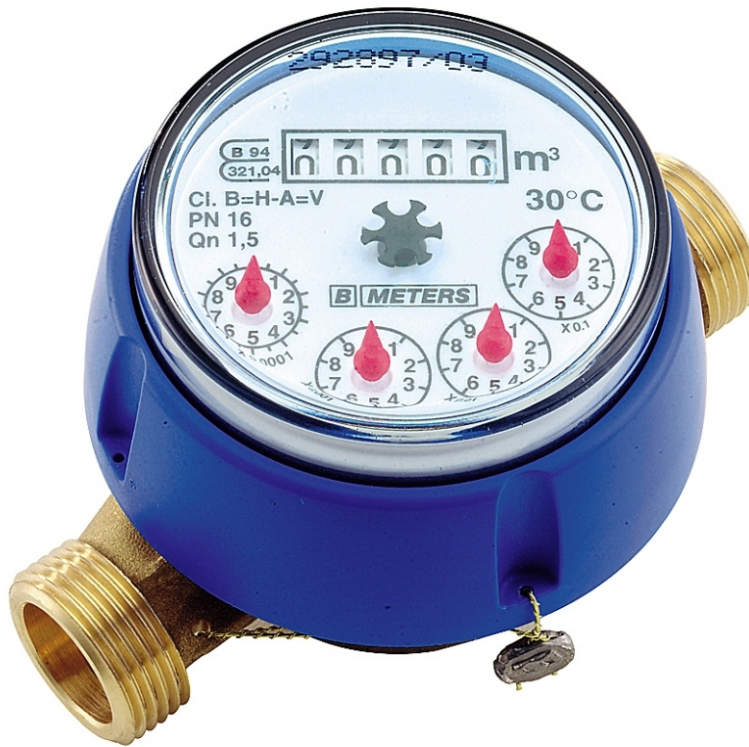


iso 9001:2000  
cert. n. 1798/0

# B METERS



## Водомери GSD5 сух брояч



**Mod. GSD**  
Getto unico,  
quadrante asciutto,  
lettura diretta.  
Realizzato nelle  
versioni per acqua  
fredda ( 30°C ) e  
calda ( 90°C ) nei  
calibri 13 e 20 mm  
( 1/2" e 3/4" ).  
Quadrante  
orientabile su 360°.  
Esclusi rischi di  
corrosione e  
sedimentazione.  
Garanzia di lunga  
durata ed elevata  
precisione.



**Mod. GSD**  
Einzelwasserstrahl,  
trockenes Zifferblatt,  
Direktablesung.  
Produziert in den  
Versionen Kaltwasser  
( 30 Grad ) und  
Warmwasser ( 90 Grad )  
in den Durchmesser  
13 und 20 mm ( 1/2  
Zoll-3/4 Zoll ). Um 360  
Grad schwenkbares  
Zifferblatt. Die  
Risiken von Rost und  
Ablagerungen sind  
ausgeschlossen.  
Garantiert lange  
Haltbarkeit und  
erhöhte Genauigkeit.



**Mod. GSD**  
Jet unique, cadran  
sec lecture directe,  
disponible en version  
eau froide ( 30°C ) ou  
eau chaude ( 90°C ) et  
en 2 calibres 13 ou 20  
mm ( 1/2" ou 3/4" ),  
cadran orientable €  
360°, fiabilité dans le  
temps, construction  
en matière de  
première qualité.



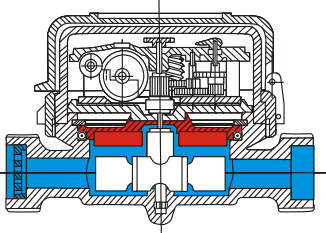
**Mod. GSD**  
Single jet, dry dial,  
Direct reading.  
Produced in the  
Versions cold water  
( 30°C ) and warm  
water ( 90°C ) in the  
diameters 13 and 20  
mm ( 1/2" - 3/4" ). Dial  
can rotate 360°. Risks  
of corrosion and  
sedimentation are  
excluded. Guaranteed  
long durability and  
elevated precision.



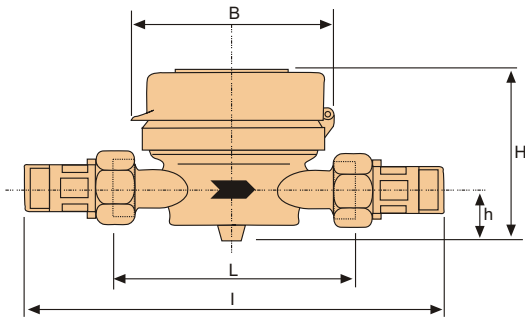
**Модел GSD**  
Едноструен, сух  
брояч, визуално  
отчитане, за студена  
( 30°C ) или топла вода  
( 90°C ) в диаметри от  
13 до 20 мм ( 1/2" - 3/4" ).  
Въртящ се брояч  
на 360°. Без риск от  
корозия и утаяване.  
Гарантирана точност  
на измерване и  
издържливост

## Caratteristiche tecniche - Технически данни

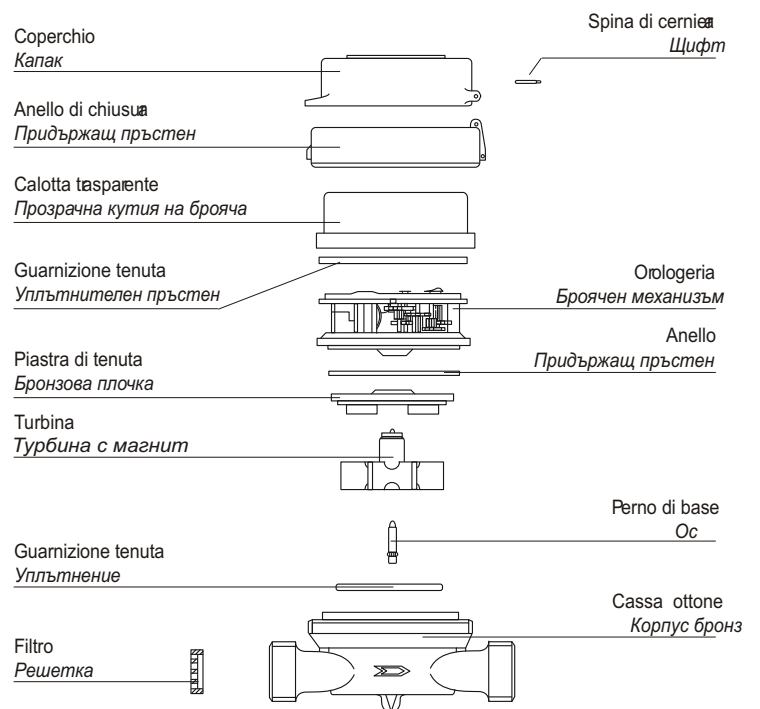
Calibro Диаметър		mm in	13 1/2"	20 3/4"
Capacità Капацитет	Qmax	m³/h	3	5
Portata nominale Номинален дебит	Qn	m³/h	1,5	2,5
Limiti di esattezza Точност	-2% Qt	l/h	120	200
	-5% Qmin	l/h	30	50
Letture quadrante Отчитане на брояча	min	l	0,05	0,05
	max	m³	10.000	10.000
Pressione max di esercizio Максим. работно налягане		bar	16	16

Classe B-H/A-V Клас B-H/A-V	
Acqua fredda 30°C Студена вода 30°	
Acqua calda 90°C Гореща вода 90°	
Trascinamento magnetico Магнитно предаване	
Quadrante orientabile su 360° Въртящ се брояч на 360°	
Tenuta alle perdite causate dal gelo (-15°C) Устойчивост на ниска температура (-15°)	
Orologeria superiore a tenuta Водозащитен механизъм	
Letture in galloni imperiali (a richiesta) Отчитане с цифрови ролки (по желание)	
Coperchietto su richiesta Капак по желание	Dispositivo antimagnetico su richiesta Антимагнитна защита по желание

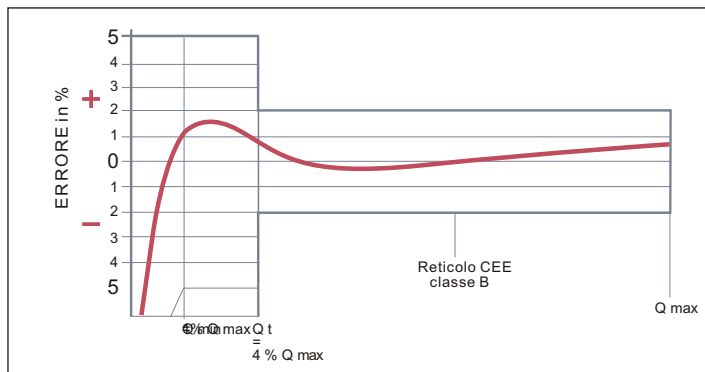
### Dimensioni e pesi - размери и тегло



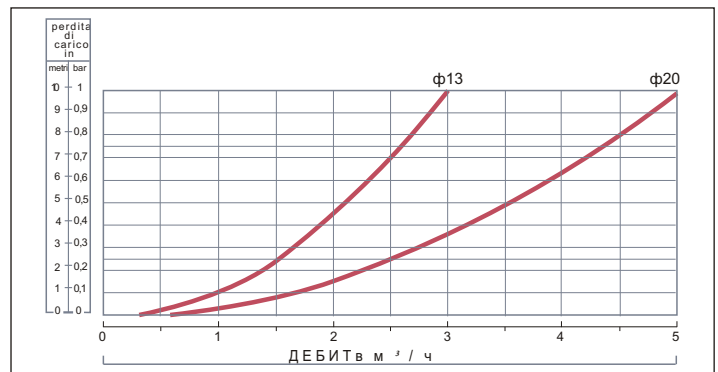
Calibro Размер	mm in	13 1/2"	13 1/2"	13 7/8"-3/4"	20 3/4"	
L	mm	80	110	115	130	
l	mm	160	190	195	228	
H	mm	73	73	73	73	
h	mm	18	18	18	18	
B	mm	85	85	85	85	
Pesi Тегло	con raccordi с конектори	Kg	0,60	0,65	0,70	0,85
	senza raccordi без конектори	Kg	0,45	0,50	0,55	0,60



### Curva tipica degli errori dei contatori a turbina Типична крива на грешките



### Curva delle perdite di carico dei contatori i 13 e 20 mm Загуба на налягането при водомери ДУ 13 и 20 mm



**Nik** Представителство:

**"НИК - 21 ММ"**

бул. България 52 вх. В ап. 23

тел./факс 084 661 431

e-mail: [nik@nik-21mm.com](mailto:nik@nik-21mm.com)

[www.nik-21mm.com](http://www.nik-21mm.com)

**B METERS**

Uffici e stabilimento

Via Friuli, 3

33050 Gonars (Udine) Italy

Tel. ++39.0432.931415 - 931418

Fax ++39.0432.992661

[www.bmeters.com](http://www.bmeters.com) - [info@bmeters.com](mailto:info@bmeters.com)