

# LOKAL 200

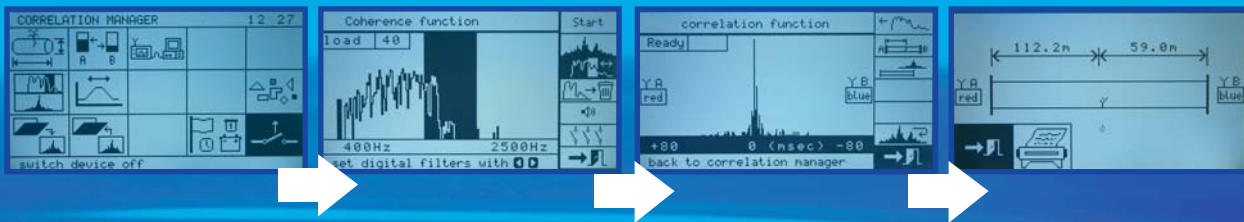


# FAST

**FFT –Корелатор LOKAL 200-последен метод за откриване на течове**

- преносим
- автоматична функция за откриване на течове
- удобни функции за контрол
- връзки за геофон и тестпрът
- функция честотен анализ (кохерентна функция)

D-74243 Langenbrettach  
Bössingerstr. 36  
Telefon ++49(0)7946/921 00-0  
Telefax ++49(0)7946/71 53  
eMail [info@fastgmbh.de](mailto:info@fastgmbh.de) Internet  
[www.fastgmbh.de](http://www.fastgmbh.de)



# F A S T

## FFT-Корелатор LOKAL 200

### Принцип на измерване

Експлоатацията на F.A.S.T-LOKAL 200 за откриване на течове е базирана на принципа на честотно-зависимия корелационен/кохерентен анализ. Средата е под налягане в тръбата, генерира теч-шум от мястото на изтичането. Този шум се движи в две посоки през тръбата и се открива чрез високо чувствителни сензори, сензори, които са монтирани на достъпни места, като хидранти, клапани и др. Усиления звукоснимателен сигнал е радио-предаван на кохеренса /корелатора и се превръща в FFT алгоритми в напречно изпълнение на спектър и кохерентна функция съответно. След допълнителна модификация тази спектър/функция се показва на LCD.

### LOKAL 200 -теч откриване с най-съвременни технологии

- Вграден бърз оператор
- Високо чувствителни вода/твърдост- сочеци звукоускорители
- Изключителна точност на позициониране, също за PE и PVC
- Подтиска неприятните шумове
- Отразяващото място не води до никакви погрешни разкопки
- Безпроблемно изпълнение на мрежовите секции с разнообразни материали за тръби

### Специални функции

LOKAL 200 не е само първокласен корелатор. За първи път в течоткривашите технологии, той е способен да свърже високо-производителния геофон и тестпръта с FFT корелатора. Дори генерираната честота от откритите шумове, може да бъде показвана.

### Технически спецификации

- Дисплей - LCD екран, микропроцесорно управление
- Събиране данни - 56001 от Моторола 20 MHz тактова  
Честота 2.048 Pkt. FFT в 3.4 msec.
- AD конвертор - 16 bit 64 кратна дискретизация вграден  
полулентов-честотен, синхронизиращ филтър
- нискочестотни филтри - фиксирани предварително филтри стъпки  
с 5,000/2,500/1,250/625/312/156/78/Nz регулируеми  
цифрови филтри с цел оценка на данни
- високочестотни филтри - фиксирани предварително филтри  
с 20/60/100/140/.../6,000/Hz регулируеми цифрови  
филтри за целите на оценка на данните
- усилване - 1-/2-/4-/8-/16-/32-пъти програмируемо усилване



ISO 9001:2000

Specifications are subject to change